

Основные показатели деятельности малых предприятий (без микропредприятий) Ленинградской области*

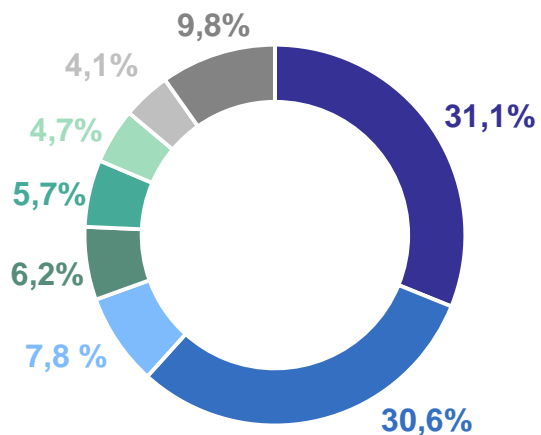
январь – март 2024 г.

ПЕТРОСТАТ

Оборот организаций

90,8 млрд рублей

Оборот организаций по отдельным видам экономической деятельности



- Обработывающие производства
- Торговля оптовая и розничная; ремонт автотранспортных средств и мотоциклов

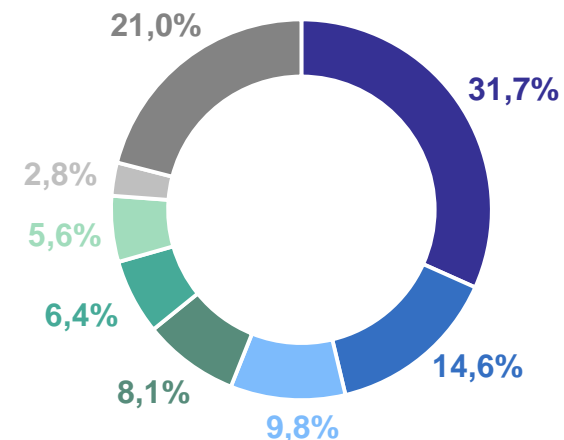
- Строительство
- Деятельность по операциям с недвижимым имуществом

- Транспортировка и хранение
- Сельское, лесное хозяйство, охота, рыболовство и рыбоводство

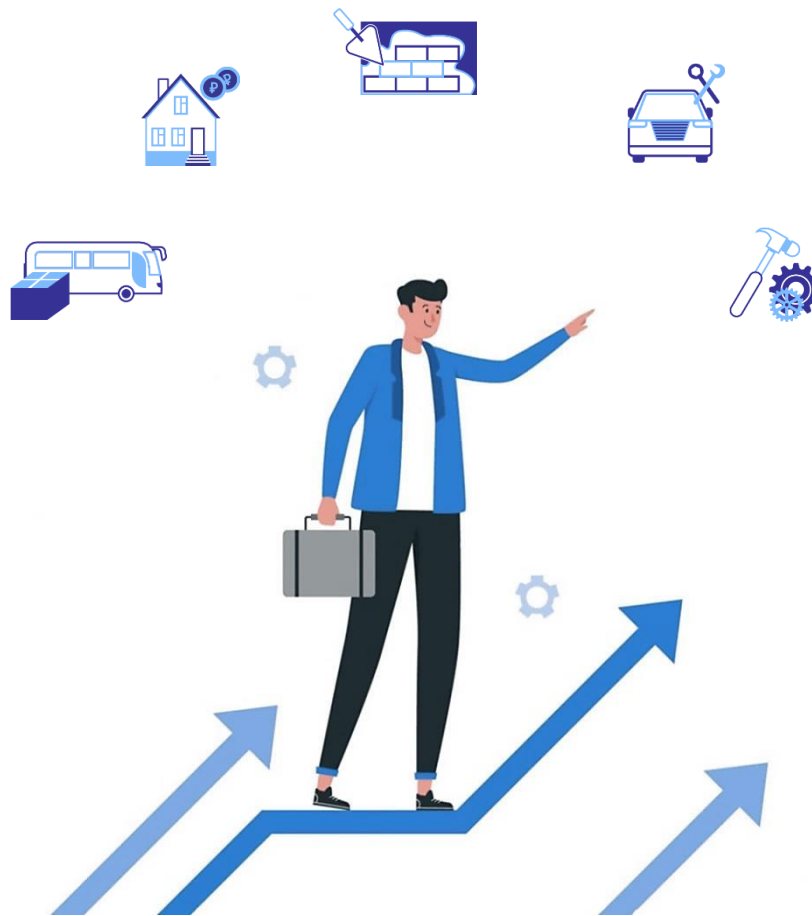
Средняя численность работников

57,2 тыс. человек

Средняя численность работников по отдельным видам экономической деятельности



- Деятельность профессиональная, научная и техническая
- Прочие



*по данным выборочного наблюдения